

# KRAFT

PAINTS

ΚΑΙΝΟΤΟΜΙΑ ΠΟΥ ΔΙΝΕΙ ΑΞΙΑ

# Metal 3in1™

ΦΤΙΑΓΜΕΝΑ  
ΓΙΑ ΣΚΟΥΡΙΑ

ΑΝΤΙΣΚΩΡΙΑΚΟ ΧΡΩΜΑ ΜΕΤΑΛΛΩΝ  
ANTICORROSIVE PAINT FOR METAL

ΧΡΩΜΑΤΟΛΟΓΙΟ / COLOR CARD

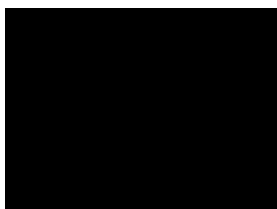


ΒΑΨΤΕ ΑΠΕΥΘΕΙΑΣ ΣΤΗ ΣΚΟΥΡΙΑ / APPLY DIRECTLY TO RUST

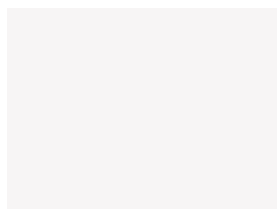
15 αποχρώσεις σε γυαλιστερό φινίρισμα  
15 colors in gloss finish

# Metal 3in1™

CLASSIC



ΜΑΥΡΟ / BLACK \*



ΛΕΥΚΟ / WHITE \*



300 ΓΚΡΙ / GRAY \*



302 ΓΚΡΙ ΣΚΟΥΡΟ /  
DARK GRAY



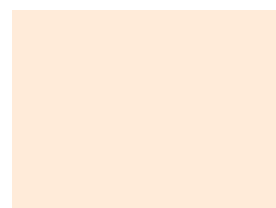
304 ΜΠΛΕ / BLUE



306 ΜΠΛΕ ΜΥΚΟΝΟΥ /  
ΜΥΚΟΝΙΑΝ BLUE \*



308 ΜΠΛΕ ΣΚΟΥΡΟ /  
DARK BLUE



310 ΚΡΕΜ / CREAM



312 ΠΡΑΣΙΝΟ / GREEN



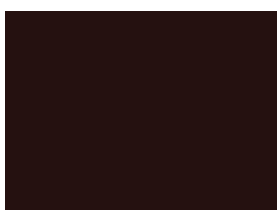
314 ΚΥΠΑΡΙΣΣΙ /  
CYPRESS GREEN \*



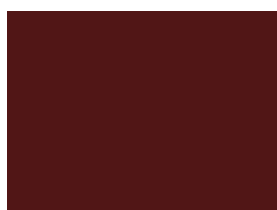
316 ΚΙΤΡΙΝΟ / YELLOW



318 ΚΑΦΕ ΑΝΟΙΧΤΟ /  
LIGHT BROWN



320 ΚΑΦΕ / BROWN



322 ΜΠΟΡΝΤΟ / BORDEAUX



324 ΚΟΚΚΙΝΟ / RED

ΑΠΟΔΟΣΗ  
ΑΝΑ ΣΤΡΩΣΗ



COVERAFE  
PER COAT

ΣΤΕΓΝΩΜΑ



DRYING

ΕΠΑΝΑΒΑΦΗ



RECOAT

ΕΦΑΡΜΟΓΗ



APPLICATION

ΚΑΙΝΟΤΟΜΙΑ



INNOVATION



750 ml 2,5 lt\*

\* Επιλεγμένες αποχρώσεις διατίθενται σε 2,5L / Selected shades are available in 2,5L





# Metal 3in1™

FAMILY



Η οικογένεια χρωμάτων **KRAFT Metal 3in1™** είναι ειδικά σχεδιασμένη για να εφαρμόζεται σε σκουριασμένες επιφάνειες χωρίς να προηγηθεί η χρήση αντισκωριακού ασταριού.

Διατίθεται σε 4 ξεχωριστά φινιρίσματα: CLASSIC, HAMMERED, METALLIZED GLOSS & METALLIZED MAT.

**KRAFT Metal 3in1™** family has been specially formulated to apply directly to rust surfaces without using any anticorrosive primer. Available in 4 separate superior finishes: CLASSIC, HAMMERED, METALLIZED GLOSS & METALLIZED MAT.

## Ιδιότητες / Properties

- Εφαρμόζεται απευθείας στη σκουριά.
- Παρέχει μακρόχρονη προστασία από χτυπήματα ή γρατζουνιές.
- Δεν απαιτείται αντισκωριακό ή υπόστρωμα.
- Στεγνώνει γρήγορα.
- Αντέχει στο κιτρίνισμα.
- Προσφέρει θαυμάσιο φινιρίσμα (γυαλιστερό, σφυρήλατο, μεταλιζέ ματ ή μεταλιζέ γυαλιστερό).
- It paints directly to rust.
- Provides long-lasting protection from knocks or scratches.
- Easy to apply and does not require a primer or substrate.
- It dries quickly.
- It withstands yellowing.
- Offers a wonderful superior finish (glossy, hammer effect, metallized matt or gloss).

## Πού χρησιμοποιείται / Usage

Η σειρά είναι κατάλληλη για όλα τα μέταλλα σε εξωτερικό ή εσωτερικό χώρο, όπως κάγκελα, καγκελόπορτες, μεταλλικά παγκάκια, τραπέζια ή καρέκλες, καλοριφέρ, φωτιστικά εξωτερικού χώρου, γκαραζόπορτες κι άλλα.

It is suitable for all metal surfaces in exterior or interior spaces, such as railings, gates, metal benches, tables or chairs, radiators, outdoor lighting, garage doors and more.



11 αποχρώσεις σε σφυρήλατο φινιρίσμα  
11 colors in hammer finish

# Metal 3in1™

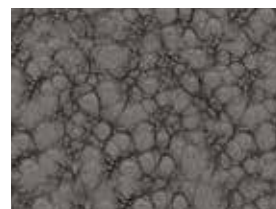
HAMMERED



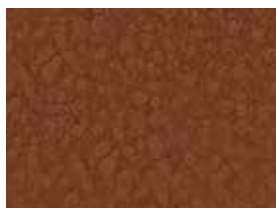
ΜΑΥΡΟ / BLACK



400 ΑΣΗΜΙ / SILVER \*



402 ΓΚΡΙ / GRAY \*



404 ΚΑΦΕ / BROWN



406 ΧΡΥΣΑΦΙ / GOLD



408 ΑΝΘΡΑΚΙ / ANTHRACITE \*



410 ΧΑΛΚΟΣ / COPPER \*



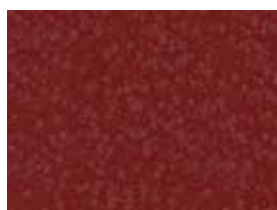
412 ΠΡΑΣΙΝΟ / GREEN



414 ΚΥΠΑΡΙΣΣΙ /  
CYPRESS GREEN \*



416 ΜΠΛΕ ΙΟΝΙΟΥ /  
IONIAN BLUE



418 ΜΠΟΡΝΤΟ / BORDEAUX

ΑΠΟΔΟΣΗ  
ΑΝΑ ΣΤΡΩΣΗ



COVERAΦE  
PER COAT

ΣΤΕΓΝΩΜΑ



DRYING

ΕΠΑΝΑΒΑΦΗ



RECOAT

ΕΦΑΡΜΟΓΗ



APPLICATION

ΚΑΙΝΟΤΟΜΙΑ



INNOVATION



750 ml

2,5 lt\*

\* Επιλεγμένες αποχρώσεις διατίθενται σε 2,5L / Selected shades are available in 2,5L



6 αποχρώσεις σε μεταλιζέ ματ φινίρισμα & 6 σε γυαλιστερό φινίρισμα  
 6 colors in metallized mat finish & 6 in gloss finish

# Metal 3in1™

**METALLIZED**



500 ΑΣΗΜΙ / SILVER



502 ΑΝΘΡΑΚΙ / ANTHRACITE



504 ΚΑΦΕ ΣΚΟΥΡΙΑ /  
BROWN RUST



506 ΧΡΥΣΟΣ / GOLD



508 ΧΑΛΚΟΣ / COPPER



510 ΚΕΡΑΜΙΔΙ / TILE RED

Ματ φινίρισμα / Mat finish

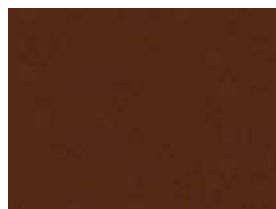
Γυαλιστερό φινίρισμα / Gloss finish



512 ΑΣΗΜΙ / SILVER



514 ΑΝΘΡΑΚΙ / ANTHRACITE



516 ΚΑΦΕ ΣΚΟΥΡΙΑ /  
BROWN RUST



518 ΧΡΥΣΟΣ / GOLD



520 ΧΑΛΚΟΣ / COPPER



522 ΠΡΑΣΙΝΟ / GREEN

ΑΠΟΔΟΣΗ  
ΑΝΑ ΣΤΡΩΣΗ



COVERAFE  
PER COAT

ΣΤΕΓΝΩΜΑ



DRYING

ΕΠΑΝΑΒΑΦΗ



RECOAT

ΕΦΑΡΜΟΓΗ



APPLICATION

ΚΑΙΝΟΤΟΜΙΑ



INNOVATION



750 ml

Τυχόν αποκλίσεις μεταξύ χρωματολογίου και βαμμένων επιφανειών οφείλονται στον αριθμό των στρώσεων, στη φυσική αλλοίωση της απόχρωσης εντός του δοχείου με την πάροδο του χρόνου και στις τεχνικές εκτύπωσης του χρωματολογίου.  
 Any deviations between the colorcard and dyed surfaces are due to the number of layers, the natural in-can ageing of the shade and printing technique limitations.



## Μικρές συμβουλές για την προετοιμασία μεταλλικών επιφανειών

### Our tips for metal surfaces preparation

- Οι επιφάνειες πρέπει να είναι στεγνές και λείες, χωρίς σκόνη και λάδια και να έχουν λειανθεί με κατάλληλο γυαλόχαρτο.
- Σε περίπτωση παλαιών σκουριών, τρίψτε με υγρή μέθοδο την επιφάνεια με το κατάλληλο γυαλόχαρτο.
- Δώστε ιδιαίτερη προσοχή στην πλήρη κάλυψη των δύσκολων σημείων, όπως γωνίες και εσοχές για να αποφύγετε πιθανή εισχώρηση της υγρασίας που προκαλεί την οξείδωση.
- Τα νέα μέταλλα πρέπει να καθαρίζονται με KRAFT διαλυτικό πινέλου.
- Εφαρμόστε το προϊόν σε 2-3 παχιές στρώσεις (το τελικό πάχος του στεγνού φιλμ να είναι μεγαλύτερο από 90μm) για να εξασφαλίσετε περισσότερη προστασία από την σκουριά.
- The surfaces must be dry and smooth, free from dust and oil and sanded with suitable sandpaper.
- In case of old rust, rub the surface with wet sanding,
- Pay special attention to the full coverage of difficult points, such as corners and recesses, as to avoid possible penetration of moisture that causes corrosion.
- New metal surfaces must be cleaned with KRAFT brush solvent.
- Apply 2-3 thick product coats (the final thickness of the dry film should be greater than 90μm) to ensure greater rust protection.



Για πιο γρήγορο στέγνωμα και μεγαλύτερη σκληρότητα, προσθέστε τον σκληρυντή KRAFT Hard Metal Extra.

For fast drying and great hardness, add the hardener, KRAFT Hard Metal Extra.

**KRAFT**  
PAINTS

DRIVEN BY INNOVATION

KRAFTPAINTS.GR



Σφραγίδα / Stamp

**DRUCKFARBEN**  
DIGROUP

**DRUCKFARBEN HELLAS S.A.**

Megaridos Avenue, Kallistiri Area, 19300,

Aspropyrgos, Attica, Greece, Tel.: +30 210 55 19 500

[www.druckfarben.gr](http://www.druckfarben.gr)